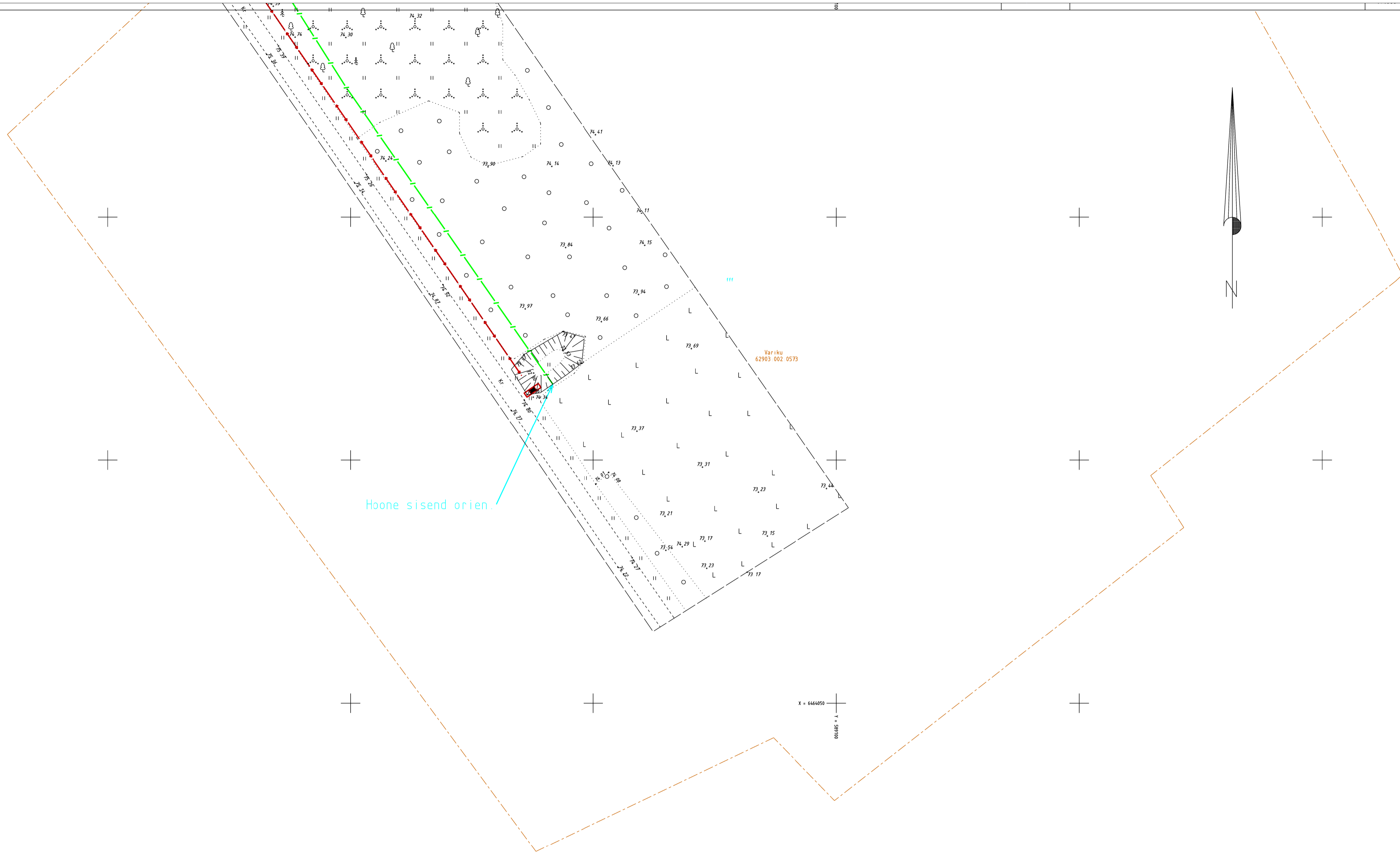


X = 644250
000000 = 1

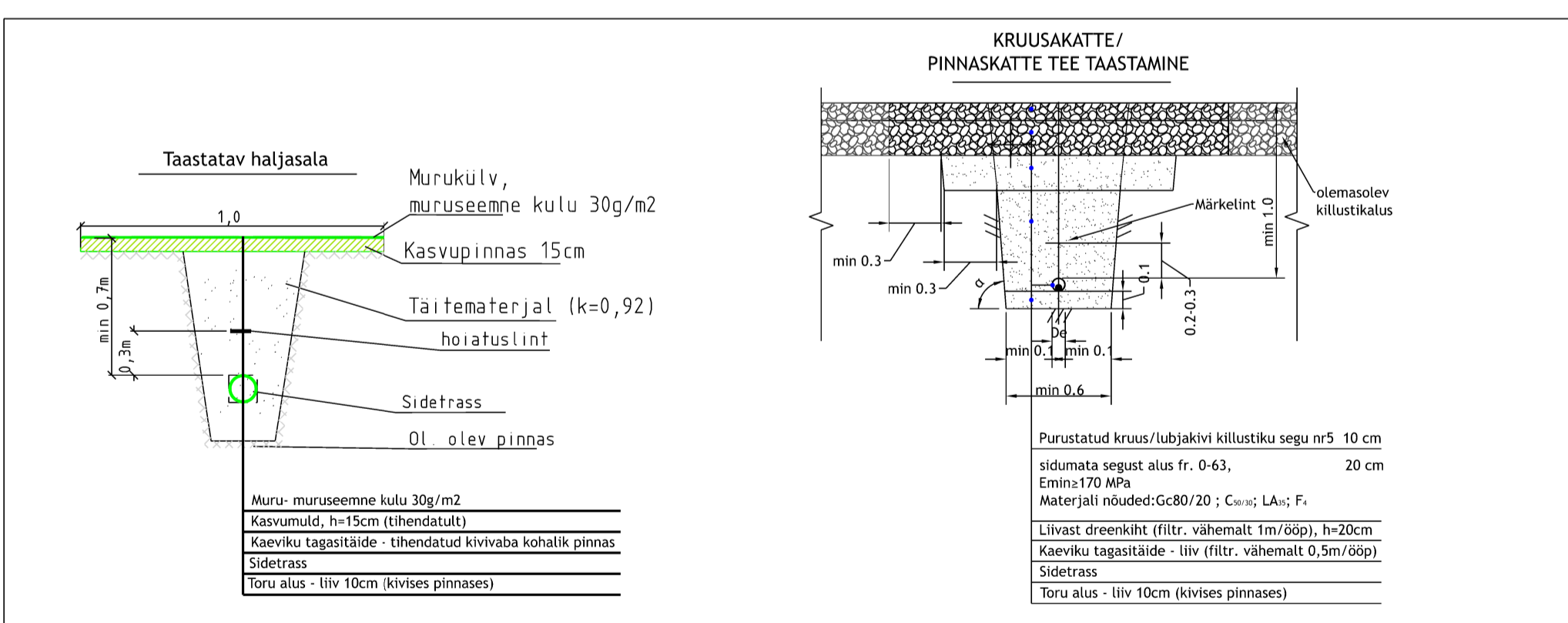
X = 644350
000000 = 1

X = 644200
000000 = 1



Hoone sisend orient

x = 644450
0000000 = 1



TINGMARGID

	KATASTRILIKSUSE PIIRID
	PROJEKTEERITUD SIDETRASS PINNASES
	PROJEKTEERITUD MARKERPALL
	OLEMASOLEV SIDE KAABLI KANALISATSIOON
	OLEMASOLEV KESKPINGE ÕHULIIN
	OLEMASOLEV MADALPINGEKAABEL

Märkused

- Projekti koostamisel oli aluseks Kirjanurk OÜ poolt 19.12.2025 koostatud töö nr. 14445G.
- Koordinaadid L-EST 97 koordinaatide süsteemis. Kõrgused EH2000 süsteemis.
- Projekteeritud sidertrassi paigaldussügavus haljasalal on 0,7m, tee all/mudes 1,0m.
- Tööde teostamisel tuleb lähtuda liinirajatiste kaitsevööndis tegutsemise eeskirjast.
- Tööd tuleb teostada vastavalt kõikidele kehtivatele seadustele, normidele, standarditele, nõuetele ja tehnoloogiatele.
- Enne ehitustööde alustamist määrata olemasolevate kommunikatsioonide täpsed sügavused.
- Peale tööde lõppu tihendada trassi paigaldusjalg ja taastada eelnev olukord.
- Tööpiirkond tuleb puhastada ehitusprahist, materjalidest jms- taastades piirkonna endise välisilme ja kvaliteedi.
- Olemasolev ja taastatav haljasala piir ühtlustada, tasandada niidukõlblikuks.

Märkused:
Koordinaadid L-EST97 süsteemis, kõrgused EH2000 süsteemis
Katastriüksuste piirid: väljavõte Maa- ja Ruumiametist 13.01.2026. Kihil "PIIR" esitatud piirjoonte asukohad on informatiivsed.

TÖÖ NR	14445P	OBJEKT	Ramsi Gaasijaotusjaama sideühendus		
TÖÖ KOOD		ADDRESS	Viljandi maakond Viljandi vald Vardi küla		
KOOSTAS	M. Iila	FAIL	14445P asendiplaan		
KONTROLLIS	H. Jürmann	MÕÕTKAVA	LEHT	JOONIS	
KOOSTATUD	13.01.2026	1:500	1 / 2	Siderajatiste asendiplaan	



Kirjanurk

TEL003987 EEG000316 EEP004848
yld@kirjanurk.ee, rg-kood 12592543
Lossi 33 Põltsamaa linn Jõgevamaa 48104